

L'Épicentre

Restrictions sonores (sound restrictions) niveau sonore autorisé

En accord avec la loi helvétique en vigueur, le niveau sonore est limité à
96db LeqA

Les artistes et leur équipe ainsi que leur ingénieur du son doivent respecter cette norme.
 The artist and his staff, including his sound engineer, shall respect this law.

Le système son est en réseau DANTE / sound system network DANTE
 L'épicentre ne possède pas de console retour / no monitors mixing desk

Sound System Inventory

MICROPHONES

- 1 SHURE Beta58
- 6 SHURE SM58
- 7 SHURE SM57
- 1 SHURE Beta 52
- 1 SHURE Beta 87
- 1 SHURE Beta 91a
- 2 SHURE BG 3.1
- 2 SHURE SLX2/SM58-L4E *
- 2 SHURESLX4E-L4E *
- 3 SENNHEISER E604
- 1 SENNHEISER E602
- 2 SENNHEISER E906
- 2 SENNHEISER MD421
- 2 AKG C451
- 2 OKTAVA MK-012
- 1 OKTAVA MK014
- 2 AKG C535
- 2 NEUMANN KM184
- 4 DPA4099

STAGEBOX

- 1 YARIO3224D
- 1 YARIO1608D
- 3 8in XLR 10m

HEADPHONE

- 1 SENNHEISER HD25

RECORDER

- 1 TASCAM SS-R200

STAND

- 19 Microphones
- 5 Guitar

+ clip bass, cello, guitar, piano, brass, violon, mandolin

D.I. BOX

- 8 LD system DI activ 02
- 4 ALTO D.I.box activ
- 2 Palmer DI 4 ch. Activ

MUSIC STAND

- 5 lutrin
- 4 guitar

* **HF** radio fréquence autorisée en suisse
<https://www.shure.com/fr-CH/support/frequences>

MIXERS

- 1 Yamaha CL5

AMPLIFIER

- 2 NXNXAMP4X2mk2 4x 2500 W
- 2 NXNXAMP4X4C 4x 4000 W
- 4 NXNXDT104 4 Channel Dante Card for NXAMP

SPEAKERS

- 2 Nexo LS500 Monitor
- 12 Nexo Geo M6 20° 6.5" + 1" FOH
- 6 Nexo Geo M6 Bass 6.5" FOH
- 2 Nexo NXLS18 FOH sub
- 8 Nexo NX45N12 Monitor

Autre

- I Pad Stagemix

L'épicentre

Lighting Inventory

DIMMERS 48 circuits

(△chaque bloc alimenté en 32A tri)

- 2 Electron Actor 716 12 circuits
- 4 ADB Micropack 6 circuits

FIXTURES

Stand

- 8 Par20 E27/50W
- 4 PC1000 W Strand Cantata
- 6 PC1000 W ADB
- 18 Par64 CP62
- 11 PC ADB C51 9°60°
- 6 PC ADB F51 18°65°
- 6 ETC Source four JR 575W
- 6 ETC Source four zoom 750W
- 12 Par36 F1
- 12 Chauvet colordash 7LEDs 1 W
- 8 Chauvet Legend412Z
- 12 Cameo PIXBAR 650 CPRO
- 12 Cameo Q-Spot 40 RGBW
- 6 Chauvet ROGUE-R1XSPOT
- 2 Chauvet-ROGUE-R1-FX-B

- 6 Totem max 1,8 m
- 4 Fun generation max 2,5 m

More

- 4 Fan Antari AF3

HAZER

- 1 Hazebase machine dmx

CONTROL DESK

UNIVERS DMX régie/scène

- 1 ADB Cantor
- 1 Botex 24/48
- 1 Ehrgeiz SimpleDesk 24
- 1 Akai APCmini

- 3 univers dmx3
- 4 univers supplémentaires possible dmx3

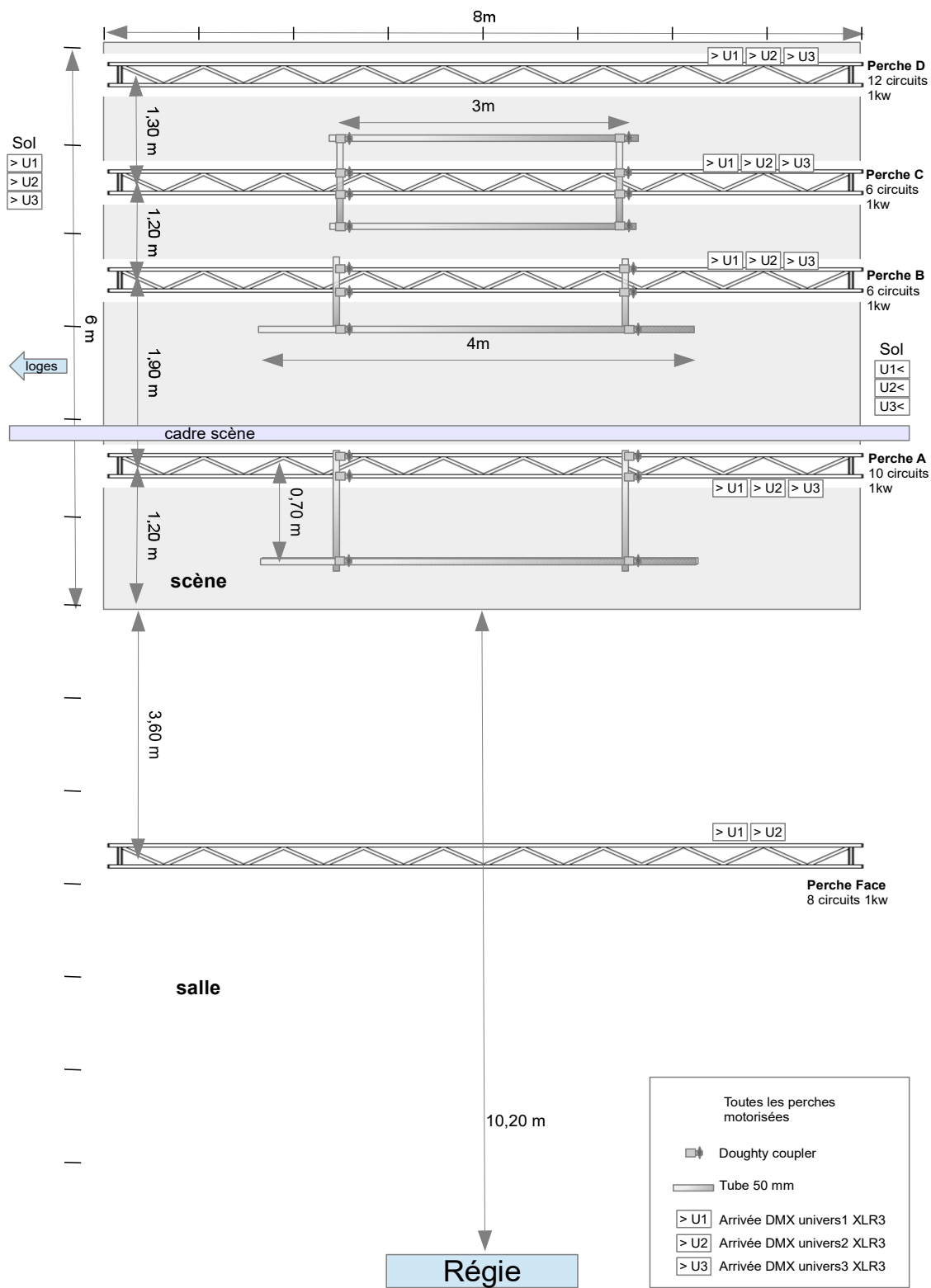
INTERFACE

Software

- 1 Showtec NET-8/5

- QLC+ 4.13.1

L'épicentre plan scene et perches 2024



Backline

l'épicentre

1 piano droit Yamaha U1